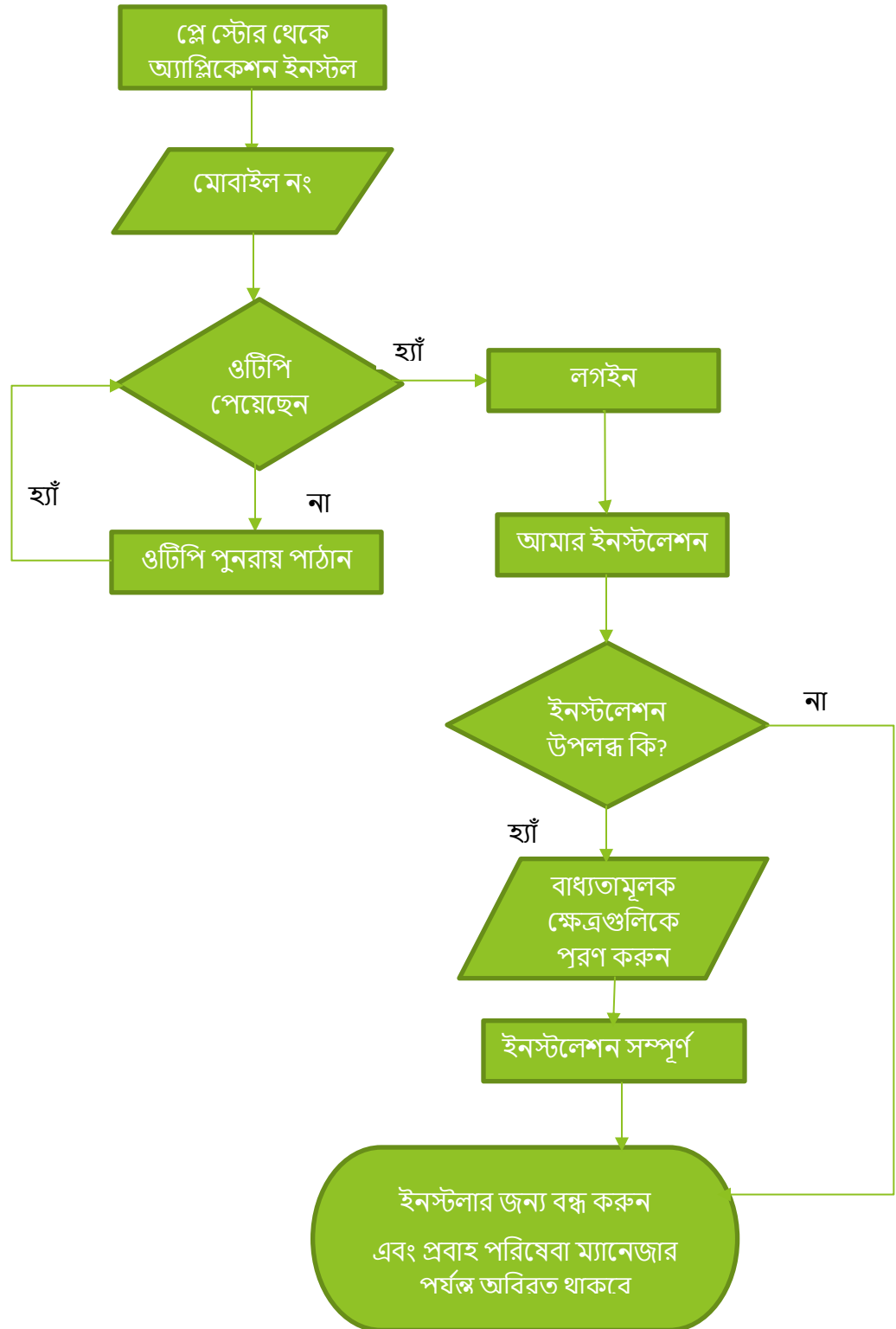


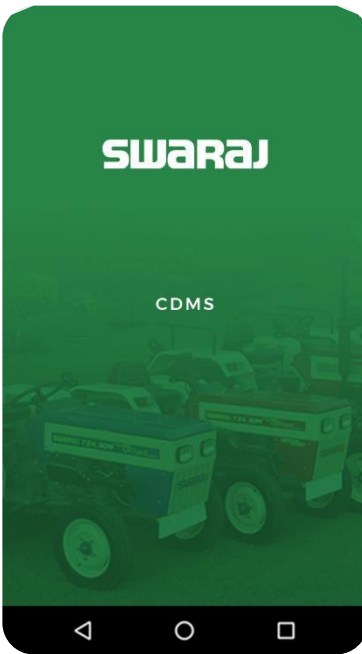
ইউজার ম্যানুয়াল



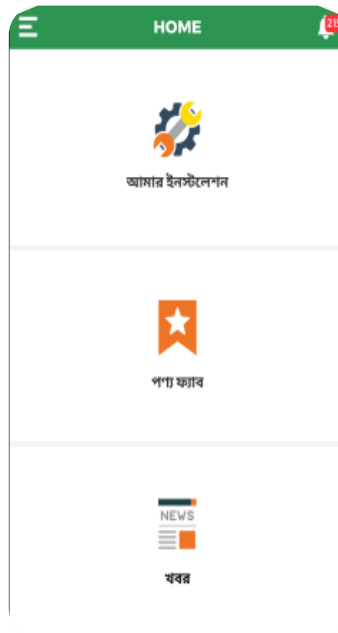
CDMS

ইনস্টলারের প্রক্রিয়া প্রবাহ

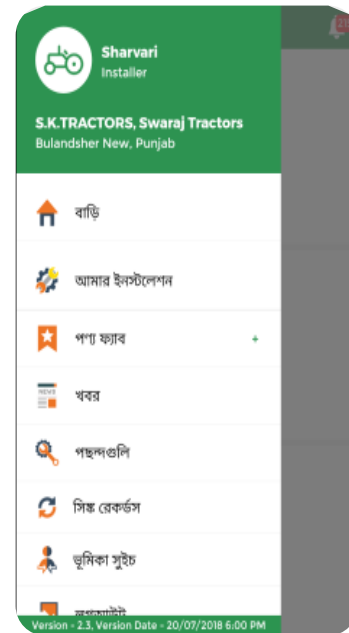




1.হোম স্ক্রিন



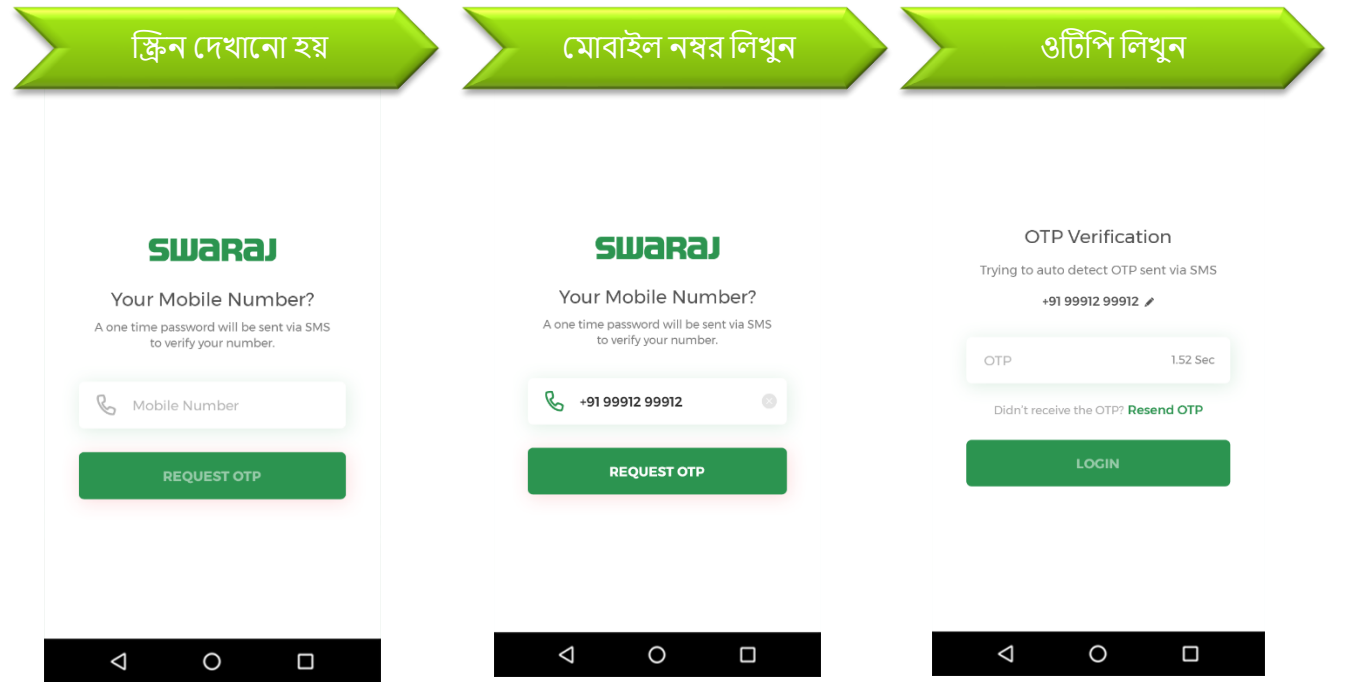
2.ড্যাশবোর্ড



3.মেনু

ডিলার লগইন আইডি তৈরি করবে।

- ইনস্টলার প্রাক-নিবন্ধিত মোবাইল নম্বর ব্যবহার করে লগইন করবেন।
- নম্বরটি লেখার পর/লগ ইন হওয়ার পরে, ওটিপি এসএমএসের মাধ্যমে আসে এবং এটি অ্যাপে স্বয়ংক্রিয়ভাবে পূর্ণ হয়। ইনস্টলার নিজেও ওটিপি লিখতে পারেন।
- অনুরোধ করার দুই মিনিটের মধ্যে ওটিপিকে লিখতে হবে।
- যদি ইনস্টলার ওটিপি না পেয়ে থাকেন তবে তিনি এসএমএসের মাধ্যমে ওটিপি পাঠানোর অনুরোধ করতে পারেন এবং ওটিপিকে একই মোবাইল নম্বরে পুনরায় পাঠানো হবে।
- ওটিপি যাচাইকরণের (একবার যাচাইকরণ) পরে, ইনস্টলার অ্যাপ্লিকেশন অ্যাক্সেস করতে পারেন।
- একবার ওটিপি যাচাই করা হয়ে গেলে, ইনস্টলার এই অ্যাপ্লিকেশন ব্যবহার করার জন্য অ্যাক্সেস পান।



ওটিপি পুনরায় পাঠান
(যদি না পায়)

ওটিপি যাচাইকরণ

মাস্টার এবং তথ্য লোড
হচ্ছে

OTP Verification

Trying to auto detect OTP sent via SMS

+91 99912 99912 ✎

OTP 1.52 Sec

Didn't receive the OTP? [Resend OTP](#)

LOGIN

OTP Successfully Sent

OTP Verification

Trying to auto detect OTP sent via SMS

+91 99912 99912 ✎

661394 1.52 Sec

Didn't receive the OTP? [Resend OTP](#)

LOGIN

OTP Successfully Sent

OTP Verification

Trying to auto detect OTP sent via SMS

9096624930 ✎

242409 01:30 sec

Loading masters....

LOGIN

- 💡 লগ ইন করার সময়, ইনস্টলার সম্পর্কিত সমস্ত মাস্টার এবং লেনদেনের তথ্য লোড করা হবে।
- 💡 কার্যকলাপ শেষ করার পর, পরবর্তী কাজের জন্য এগিয়ে যাওয়ার আগে তথ্য সিলেক্ট করুন।

মেনু

যখন ইনস্টলার সফলভাবে লগইন করেন, তখন হোম স্ক্রিন তাদের সামনে প্রদর্শিত হয়, যাতে নিম্নলিখিত বৈশিষ্ট্যগুলি থাকে:

- **আমার ইনস্টলেশন:** আমার ইনস্টলেশন সব অপশনের চেকলিস্ট দেয় এবং ক্রয় করা ড্র্যাঙ্কের ছবিতে ক্লিক করতে দেয়, যা ইনস্টলেশনের জন্য যাচাই করা প্রয়োজন।
- **প্রোডাক্ট ফ্যাব:** প্রোডাক্ট ফ্যাব ইনস্টলার সম্পর্কিত প্রোডাক্টের (ড্র্যাঙ্কের) ভিডিও এবং ব্রশিউরগুলিকে সরবরাহ করবে।
- **খবর:** স্বরাজ এবং ডিলার কোম্পানি, প্রচার ইত্যাদি সম্পর্কিত সকল খবরের সর্বশেষ আপডেট ইনস্টলারকে প্রদান করবে।

আমার ইনস্টলেশন

আমার ইনস্টলেশন সব অপশনের চেকলিস্ট দেয় এবং ক্রয় করা ট্র্যাক্টরের ছবিতে ক্লিক করতে দেয়, যা ইনস্টলেশনের জন্য যাচাই করা প্রয়োজন।

নিম্নলিখিত ক্ষেত্রগুলি স্ক্রিনে প্রদর্শিত হয়:

ক্রেতার নাম*	ঠিকানা*- গ্রাহকের ঠিকানা	মোবাইল নম্বর*/কল বাটন
মডেল*- ট্র্যাক্টরের মডেল কেনা হয়েছে	ইনস্টলেশনের তারিখ*- ট্র্যাক্টরের ইনস্টলেশনের তারিখ।	

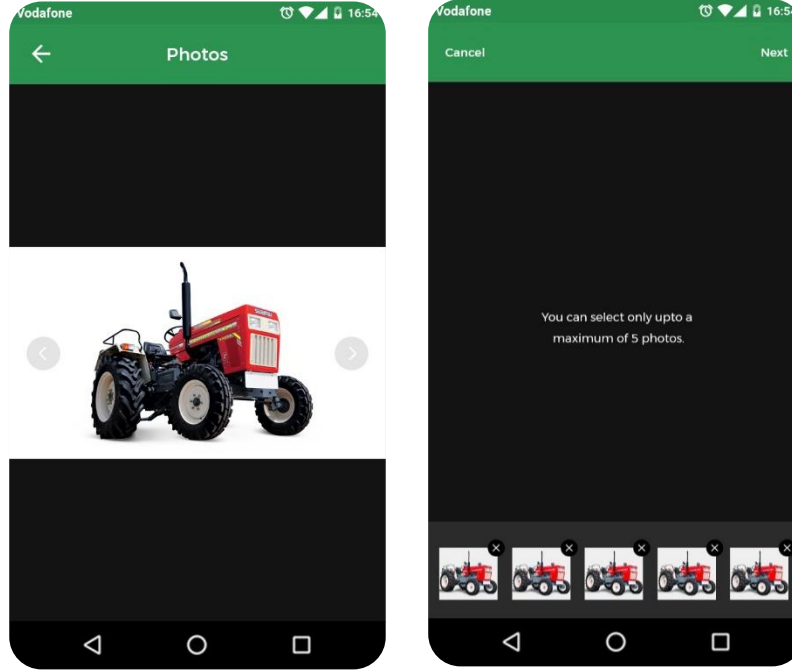
ইনস্টলেশন সম্পন্ন করতে, ইনস্টলারকে নিম্নলিখিত ক্ষেত্রগুলিতে ক্লিক করতে হবে-

- ই-লার্নিং কিটের জন্য হ্যাঁ বা না অপশনে ক্লিক করুন
- ফর্মার কিটের জন্য হ্যাঁ বা না অপশনে ক্লিক করুন
- একই স্ক্রিনে 'চেকলিস্ট আইটেম নির্বাচন করুন' ক্লিক করুন
- চেকলিস্ট আইটেম ক্লিক করুন
- 'ইনস্টলেশন সম্পূর্ণ করুন' এ ক্লিক করুন

ছবি যোগ করুন

বিক্রির সময় ট্র্যাক্টরের রেকর্ড রাখার জন্য সরবরাহের পরে ক্রেতার কাছে ইনস্টলার ক্রয় করা ট্র্যাক্টরের ফটোগুলি তোলে। সর্বোচ্চ পাঁচটি ফটো অ্যাপে যোগ করা যেতে পারে।

- ছবি যোগ করার জন্য ইনস্টলারকে ফটো যোগ করার উপর ক্লিক করা উচিত
- ছবির তুলন-র উপর ক্লিক করুন



প্রোডাক্ট ফ্যাব

প্রোডাক্ট ফ্যাব প্রোডাক্ট সম্পর্কিত (ট্র্যাক্টর) ভিডিও এবং ব্রশিউরগুলিকে সরবরাহ করবে।

ভিডিওগুলি

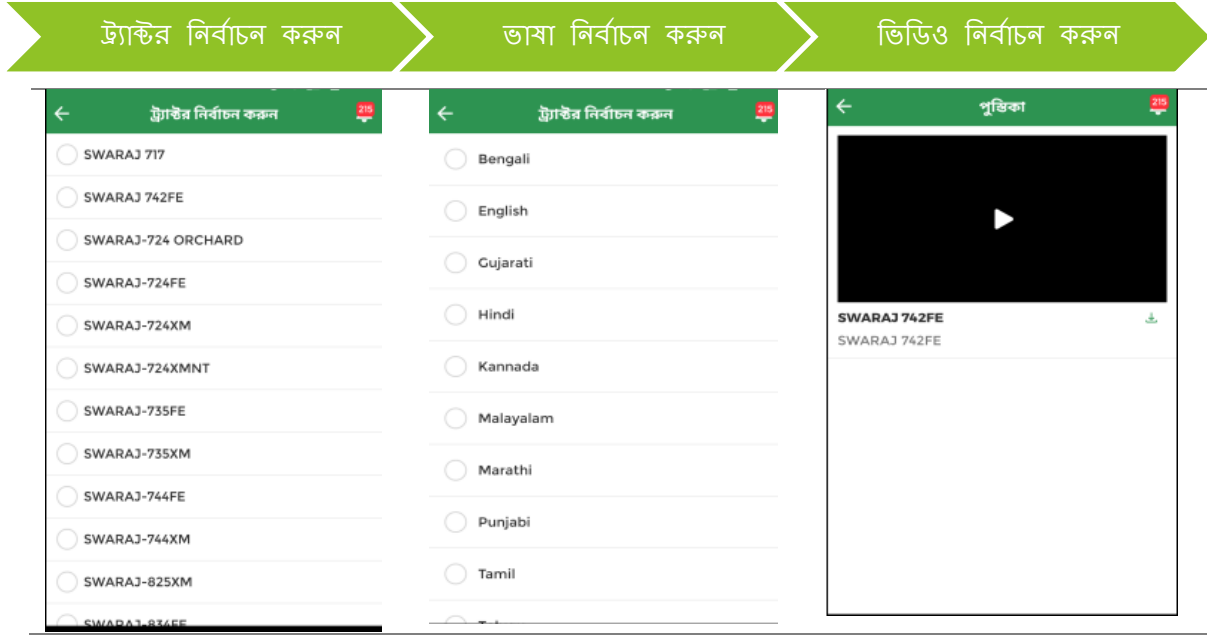
ব্রশিউর

ভিডিওগুলি

ভিডিও লিংক প্রদান করা হবে। প্রয়োজনীয় লিঙ্কটিতে ক্লিক করুন, এবং অ্যাপ্লিকেশনটির মধ্যেই ভিডিওটিকে চালানো হবে।

ভিডিও দেখার জন্য নিম্নলিখিত পদক্ষেপ অনুসরণ করা উচিত-

- প্রোডাক্ট ফ্যাব এ ক্লিক করুন
- ভিডিও তে ক্লিক করুন
- ট্র্যাক্টর নির্বাচন করুন এবং ট্র্যাক্টরের মডেল নম্বরটিতে ক্লিক করুন যার জন্য ভিডিও প্রয়োজন
- স্ক্রিনে 'ভাষা নির্বাচন করুন', ভাষার উপর ক্লিক করুন
- স্ক্রিনে 'ভিডিও', ভিডিও-র উপর ক্লিক করুন



ব্রশিউর

ব্রশিউর দেখার জন্য নিম্নলিখিত পদক্ষেপ অনুসরণ করা উচিত-

- প্রোডাক্ট ফ্যাব এ ক্লিক করুন
- ব্রশিউর-এ ক্লিক করুন
- ট্র্যাক্টর নির্বাচন করুন এবং ট্র্যাক্টরের মডেল নম্বরটিতে ক্লিক করুন যার জন্য ভিডিও প্রয়োজন

- স্ক্রিনে 'ভাষা নির্বাচন করুন', ভাষার উপর ক্লিক করুন
- ব্রশিউর-এ ক্লিক করুন

ট্র্যাক্টর নির্বাচন করুন

ভাষা নির্বাচন করুন

ভিডিও নির্বাচন করুন

