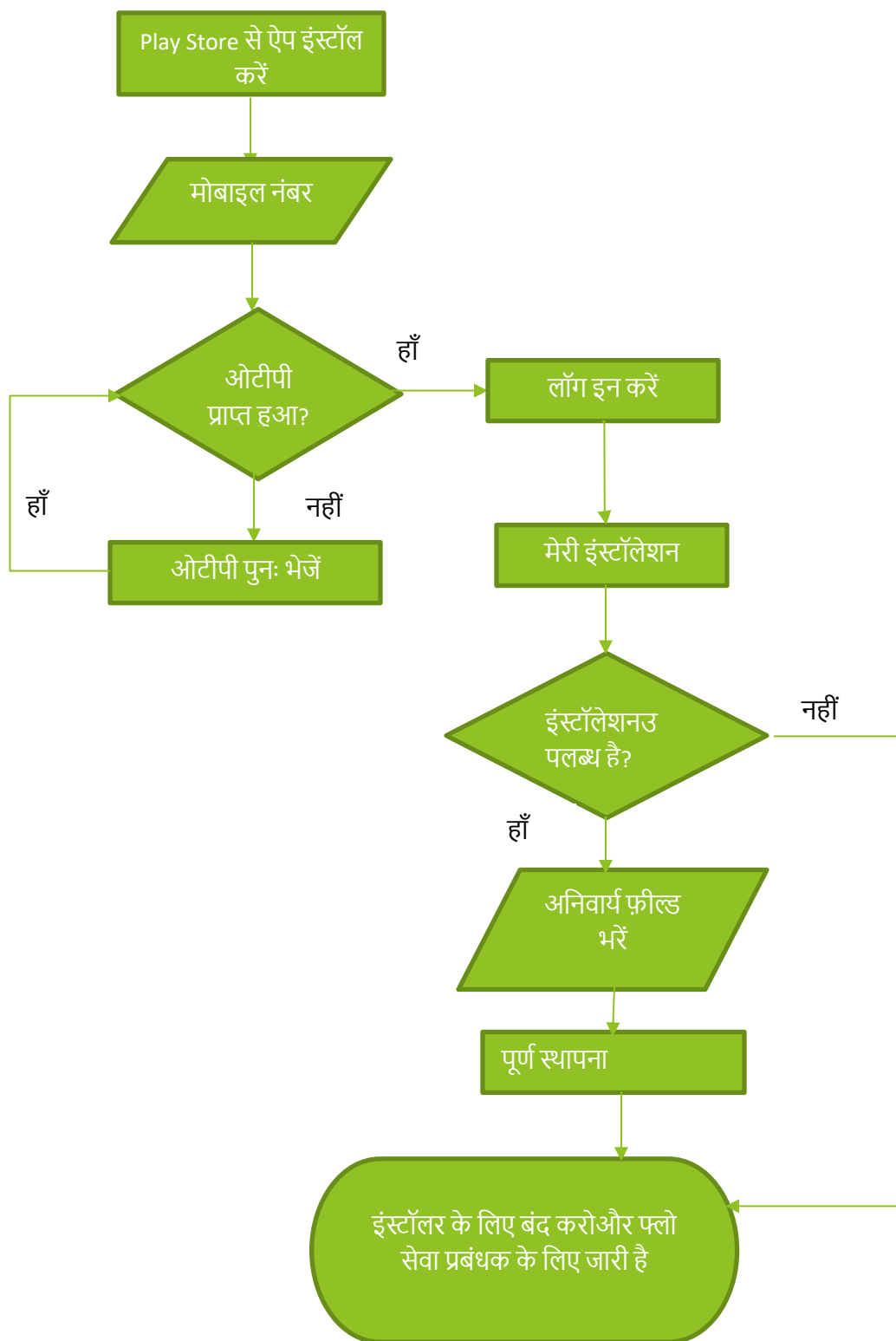


उपयोगकर्ता पुस्तिका



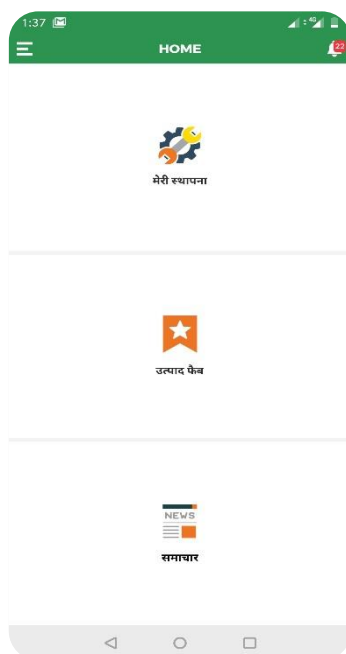
CDMS

इंस्टालर प्रक्रिया फ्लो

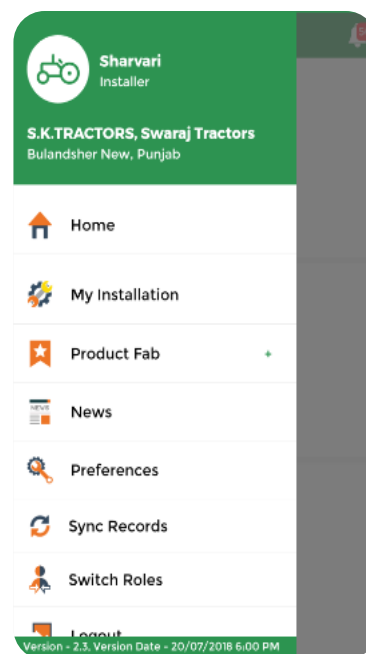




1. होम स्क्रीन



2. डैशबोर्ड



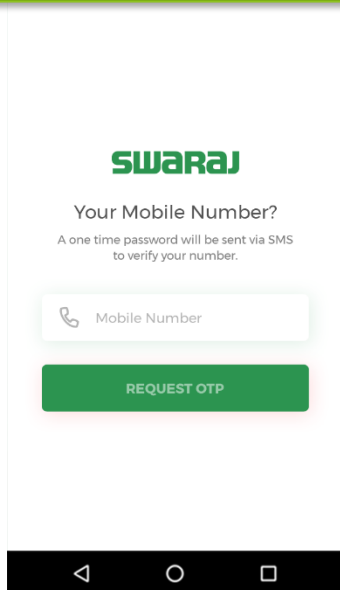
3. मेन्यू

लॉग इन करें

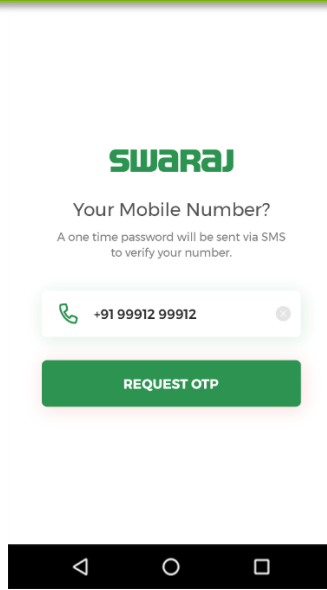
- इंस्टॉलर प्री-पंजीकृत मोबाइल नंबर का उपयोग कर लॉगिन करेगा।
- अपना नंबर एंटर करें, ओटीपी एसएमएस के माध्यम से प्राप्त होता है और यह ऐप के लिए स्वचालित रूप से पॉपुलेट होता है। इंस्टॉलर मैनुअल रूप से ओटीपी भी दर्ज कर सकता है।
- दो मिनट के भीतर ओटीपी दर्ज किया जाना चाहिए।
- यदि इंस्टॉलर को ओटीपी प्राप्त नहीं हुआ है, तो वह ओटीपी को एसएमएस के माध्यम से भेजने का अनुरोध कर सकता है, और ओटीपी उसी मोबाइल नंबर पर फिर से भेजा जाएगा।
- ओटीपी सत्यापन (एकल समय सत्यापन) के बाद, इंस्टॉलर ऐप तक पहुंच सकता है।
- ओटीपी सत्यापित होने के बाद, इंस्टॉलर को इस एप्लिकेशन का उपयोग करने की सुविधा मिलती है।
- उपयोगकर्ता नीचे की भाषाओं से अपनी वरीयता की भाषा का चयन कर सकते हैं।

अंग्रेज़ी	बंगाली	गुजराती	हिंदी	कन्नड़
मलयालम	मराठी	पंजाबी	तामिल	तेलुगू

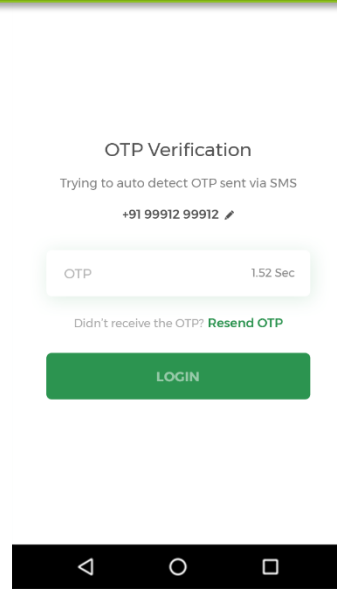
स्क्रीन प्रदर्शित होती है



मोबाइल नंबर दर्ज करें



ओटीपी दर्ज करें



ओटीपी पुनः भेजें

ओटीपी सत्यापन

मास्टर्स और डेटा लोड हो रहा है

OTP Verification

Trying to auto detect OTP sent via SMS

+91 99912 99912 ✎

OTP 1.52 Sec

Didn't receive the OTP? [Resend OTP](#)

LOGIN

OTP Successfully Sent

OTP Verification

Trying to auto detect OTP sent via SMS

+91 99912 99912 ✎

661394 1.52 Sec

Didn't receive the OTP? [Resend OTP](#)

LOGIN

OTP Successfully Sent

OTP Verification

Trying to auto detect OTP sent via SMS

9096624930 ✎

242409 01.30 sec

Loading masters....

LOGIN



लॉगिन के समय मास्टर्स और ट्रान्जैक्शन डाटा इंस्टॉलर ऐप में लोड होंगे



गतिविधि को खत्म करने के बाद, ऐप बंद करने से पहले डेटा को सिंक करें।

मेन्यू

जब इंस्टॉलर सफलतापूर्वक लॉगिन करता है, तो होम पेज उन्हें प्रदर्शित किया जाता है, जिसमें निम्न विशेषताएं शामिल होती हैं:

माय इंस्टॉलेशन: मेरी इंस्टॉलेशन सभी विकल्पों की चेकलिस्ट प्रदान करती है और खरीदे गए ट्रैक्टर की तस्वीरें पर क्लिक करती है,

- जिसे स्थापना के लिए सत्यापित करने की आवश्यकता है।
- **प्रोडक्ट फैब:** उत्पाद फैब उत्पाद (ट्रैक्टर) से संबंधित इंस्टॉलर वीडियो और ब्रोशर प्रदान करेगा।

माय लीड

मेरी लीड सभी विकल्पों की सूचियां प्रदान करती है और खरीदे गए ट्रैक्टर की फ़ोटो पर क्लिक करती है, जिसे इंस्टॉलेशन के लिए सत्यापित करने की आवश्यकता होती है।

स्क्रीन पर निम्नलिखित फ़ील्ड प्रदर्शित होते हैं:

ग्राहक का नाम*	पता * - ग्राहक पता	मोबाइल नंबर * / कॉल बटन
मॉडल * - ट्रैक्टर मॉडल खरीदा गया	स्थापना दिनांक * - ट्रैक्टर की स्थापना तिथि।	

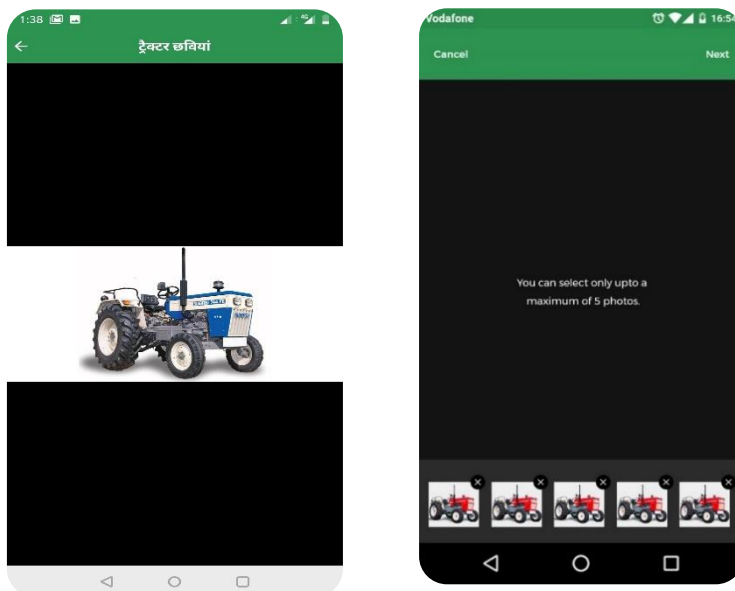
इंस्टॉलेशन को पूरा करने के लिए, इंस्टॉलर को निम्नलिखित फ़ील्ड पर क्लिक करने की आवश्यकता है-

- ई-लर्निंग किट के लिए विकल्प हां या नहीं पर क्लिक करें
- पूर्व किट के लिए विकल्प हां या नहीं पर क्लिक करें
- उसी स्क्रीन पर 'चेकलिस्ट आइटम का चयन करें' पर क्लिक करें
- चेकलिस्ट आइटम पर क्लिक करें
- 'पूर्ण स्थापना' पर क्लिक करें

तस्वीर जोड़ो/ एड फोटोज

बिक्री के दौरान ट्रैक्टर का रिकॉर्ड रखने के लिए डिलीवरी के बाद ग्राहक अंत में खरीदे गए ट्रैक्टर की खरीदारियों की तस्वीरें क्लिक करता है। ऐप में अधिकतम **पांच** फोटो जोड़े जा सकते हैं।

- फोटो जोड़ने के लिए इंस्टॉलर को फ़ोटो जोड़ें पर क्लिक करना चाहिए
- क्लिक फोटो पर क्लिक करें



प्रोडक्ट फैब

प्रोडक्ट फैब उत्पाद से संबंधित वीडियो और ब्रोशर प्रदान करेगा।

वीडियो

ब्रोशर

वीडियो

वीडियो के लिए लिंक प्रदान किया जाएगा। आवश्यक लिंक पर क्लिक करें, और वीडियो ऐप के भीतर ही खोला जाएगा।

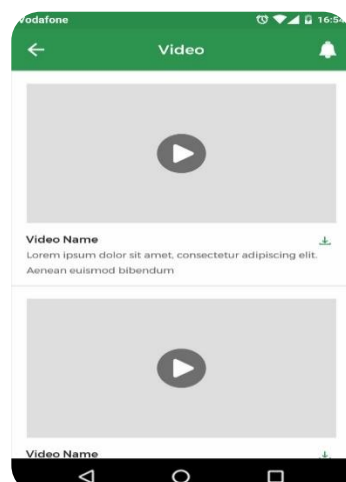
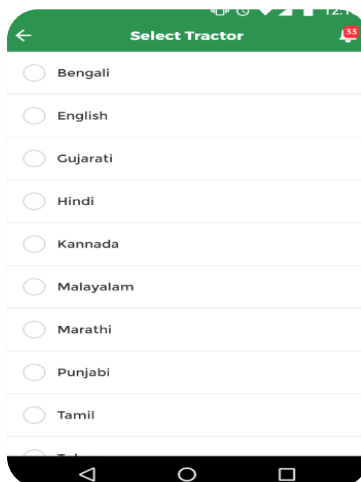
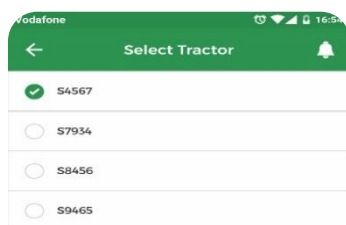
वीडियो देखने के लिए निम्नलिखित चरणों का पालन किया जाना चाहिए-

- उत्पाद फ़ैब पर क्लिक करें
- वीडियो पर क्लिक करें
- ट्रैक्टर का चयन करें और ट्रैक्टर मॉडल नंबर पर क्लिक करें जिसके लिए वीडियो आवश्यक है
- स्क्रीन 'भाषा का चयन करें' पर, भाषा पर क्लिक करें
- स्क्रीन 'वीडियो' पर, वीडियो पर क्लिक करें

ट्रैक्टर का चयन करें

भाषा चुनिए

वीडियो का चयन करें



ब्रोशर

ब्रोशर देखने के लिए निम्नलिखित कदमों का पालन किया जाना चाहिए –

- उत्पाद फ़ैब पर क्लिक करें
- ब्रोशर पर क्लिक करें
- ट्रैक्टर का चयन करें और ट्रैक्टर मॉडल नंबर पर क्लिक करें जिसके लिए वीडियो आवश्यक है
- स्क्रीन 'भाषा का चयन करें' पर, भाषा पर क्लिक करें
- ब्रोशर पर क्लिक करें

